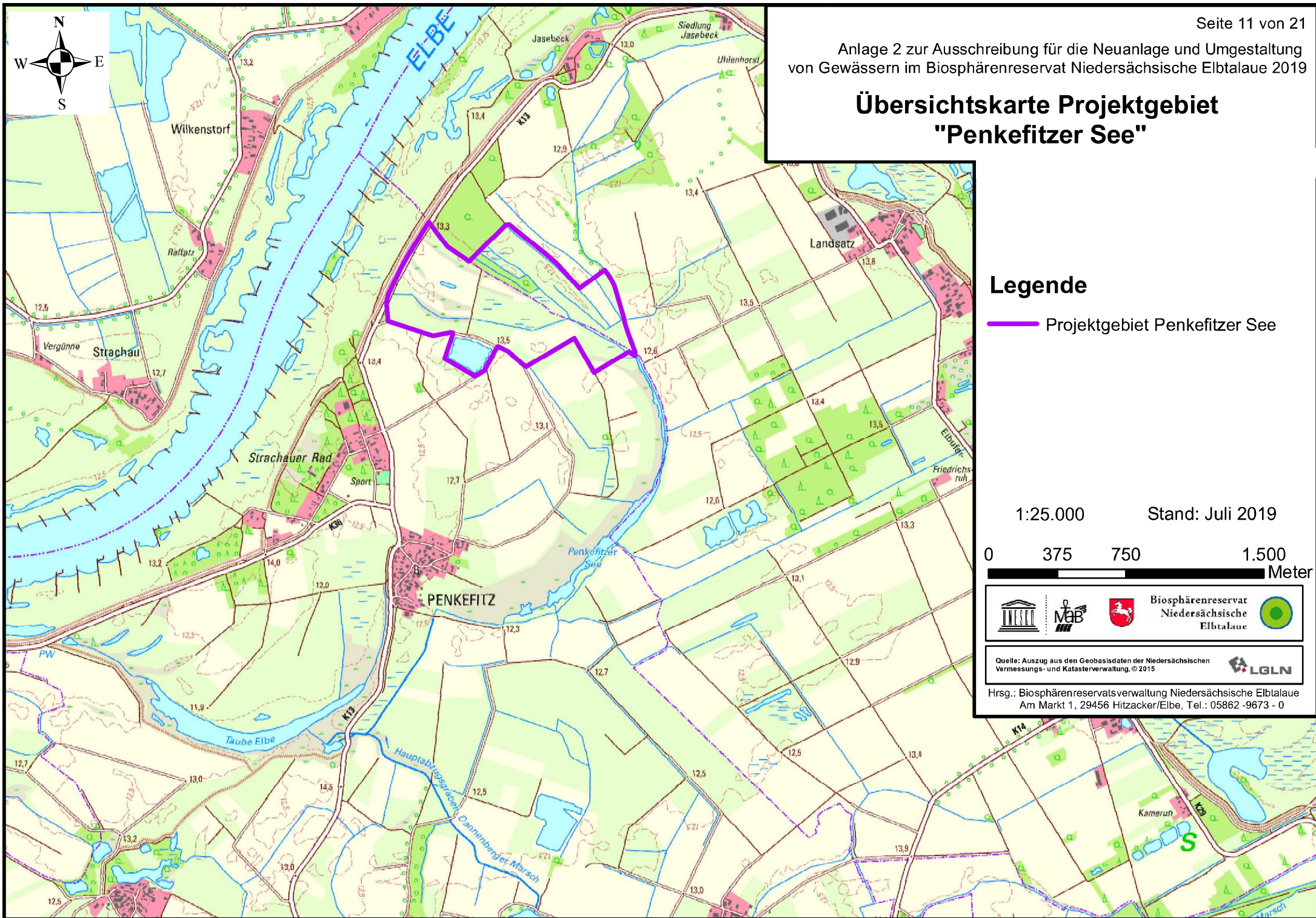


Übersichtskarte Projektgebiet "Penkefitzer See"

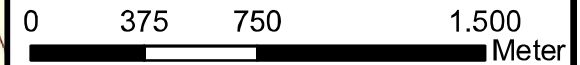


Legende

 Projektgebiet Penkefitzer See

1:25.000

Stand: Juli 2019



Biosphärenreservat
Niedersächsische
Elbtalaue

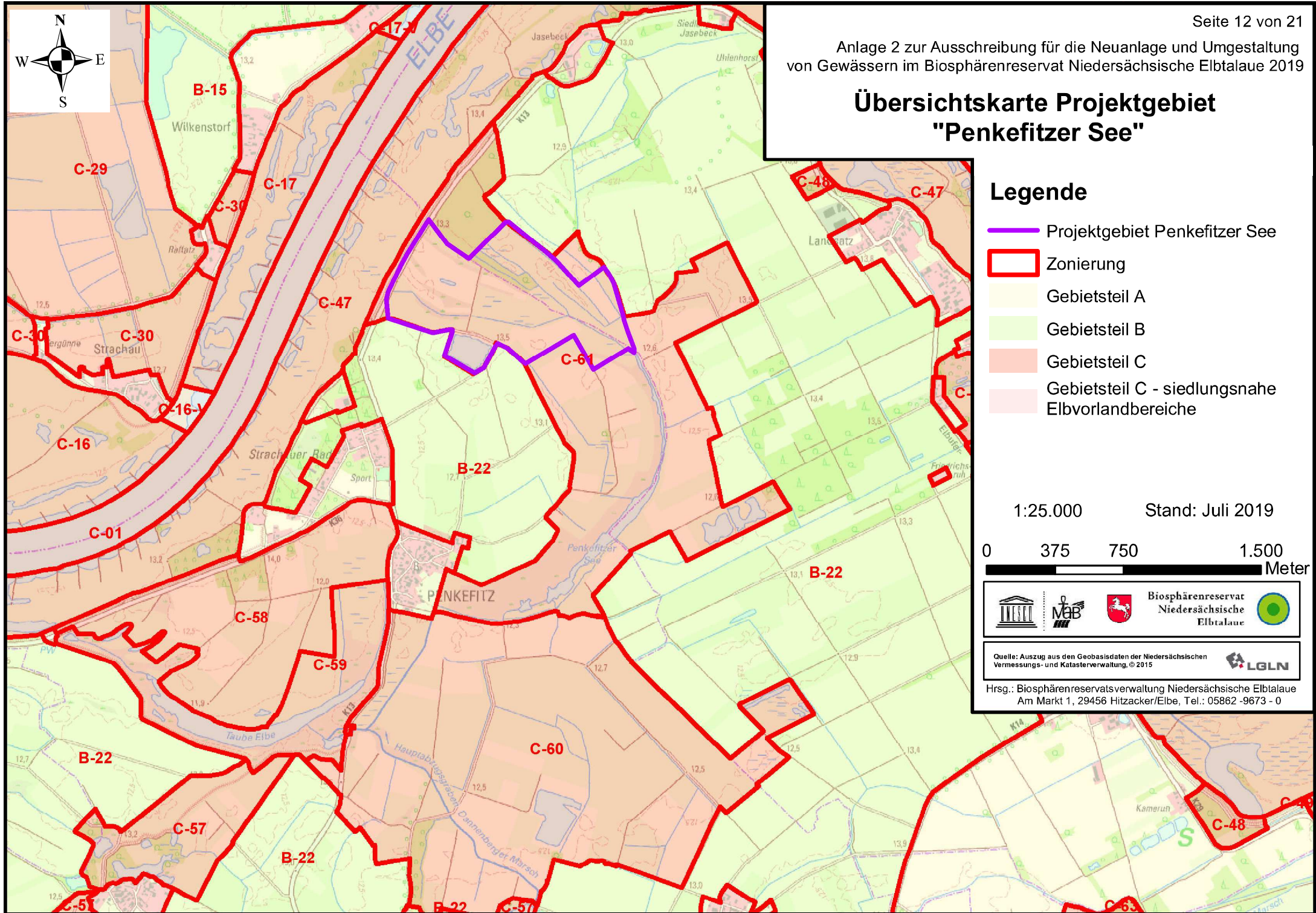


Quelle: Auszug aus den Geobasisdaten der Niedersächsischen Vermessungs- und Katasterverwaltung, © 2015



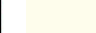

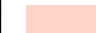
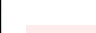


Hrsg.: Biosphärenreservatsverwaltung Niedersächsische Elbtalaue
Am Markt 1, 29456 Hitzacker/Elbe, Tel.: 05862 -9673 - 0

Übersichtskarte Projektgebiet "Penkefitzer See"

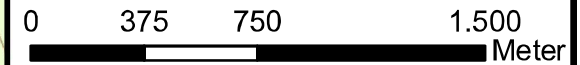


Legende

-  Projektgebiet Penkefitzer See
-  Zonierung
-  Gebietsteil A
-  Gebietsteil B
-  Gebietsteil C
-  Gebietsteil C - siedlungsnah
Elbvorlandbereiche

1:25.000

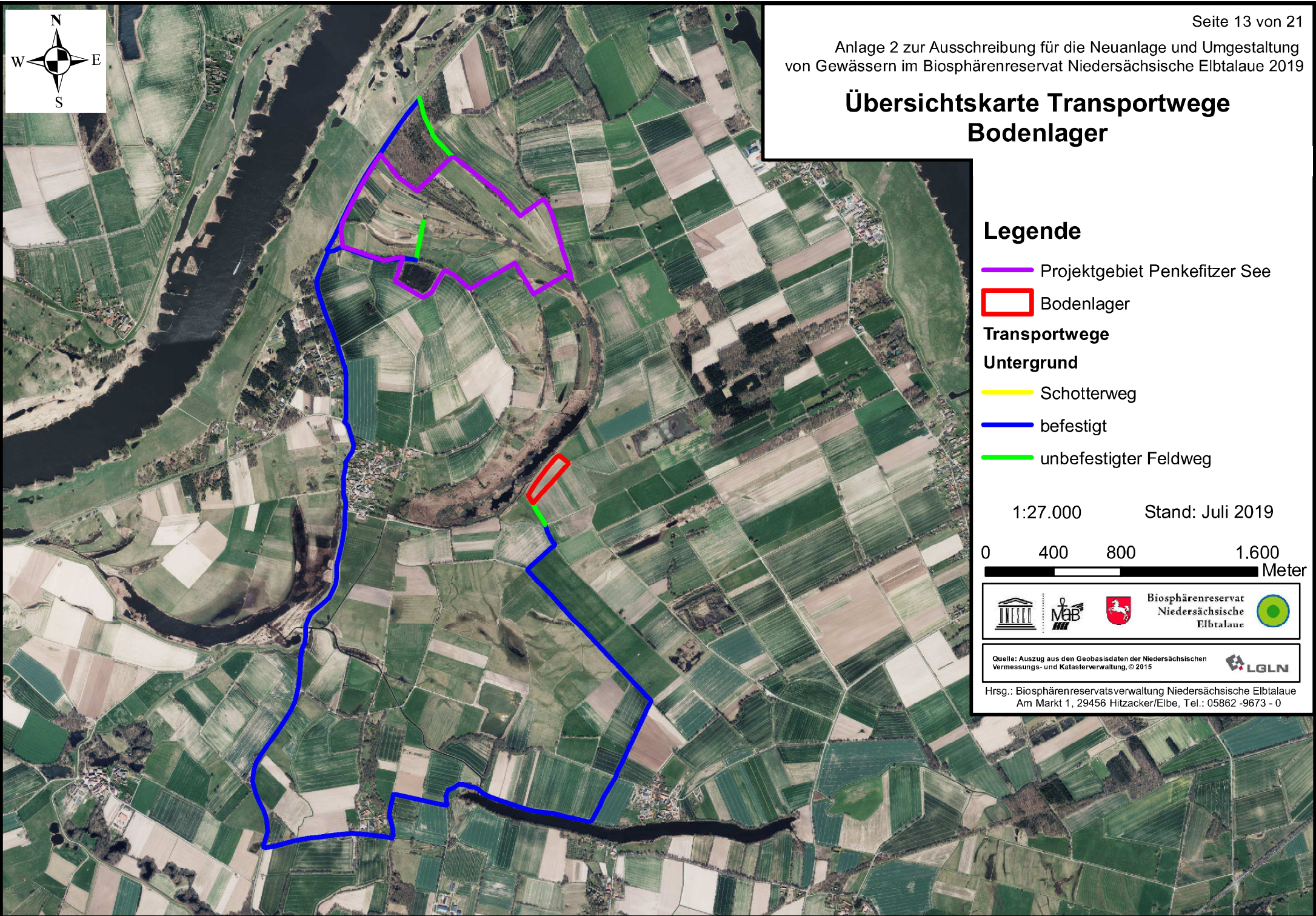
Stand: Juli 2019



Quelle: Auszug aus den Geobasisdaten der Niedersächsischen Vermessungs- und Katasterverwaltung, © 2015

Hrsg.: Biosphärenreservatsverwaltung Niedersächsische Elbtalaue
Am Markt 1, 29456 Hitzacker/Elbe, Tel.: 05862 -9673 - 0

Übersichtskarte Transportwege Bodenlager



Legende

— Projektgebiet Penkefitzer See

□ Bodenlager

Transportwege

Untergrund

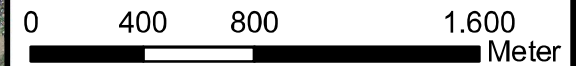
— Schotterweg

— befestigt

— unbefestigter Feldweg

1:27.000

Stand: Juli 2019

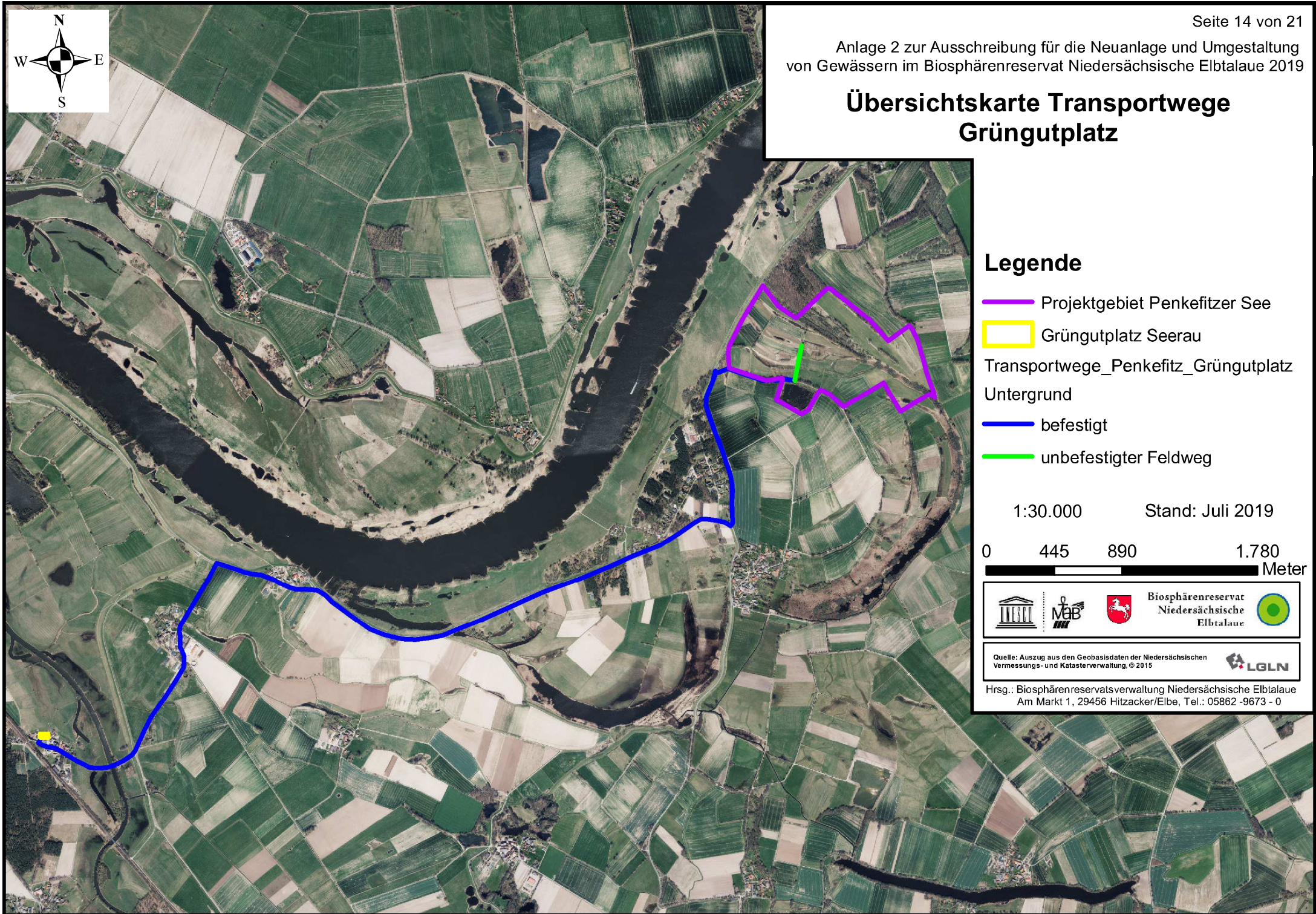
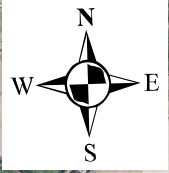


Quelle: Auszug aus den Geobasisdaten der Niedersächsischen Vermessungs- und Katasterverwaltung, © 2015



Hrsg.: Biosphärenreservatsverwaltung Niedersächsische Elbtalaue
Am Markt 1, 29456 Hitzacker/Elbe, Tel.: 05862 -9673 - 0

Übersichtskarte Transportwege Grüngutplatz

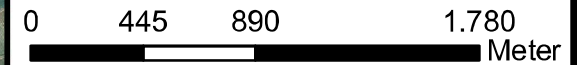


Legende

- Projektgebiet Penkefitzer See
- Grüngutplatz Seerau
- Transportwege_Penkefitz_Grüngutplatz
- Untergrund
- befestigt
- unbefestigter Feldweg

1:30.000

Stand: Juli 2019



Quelle: Auszug aus den Geobasisdaten der Niedersächsischen Vermessungs- und Katasterverwaltung, © 2015



Hrsg.: Biosphärenreservatsverwaltung Niedersächsische Elbtalaue
Am Markt 1, 29456 Hitzacker/Elbe, Tel.: 05862 -9673 - 0