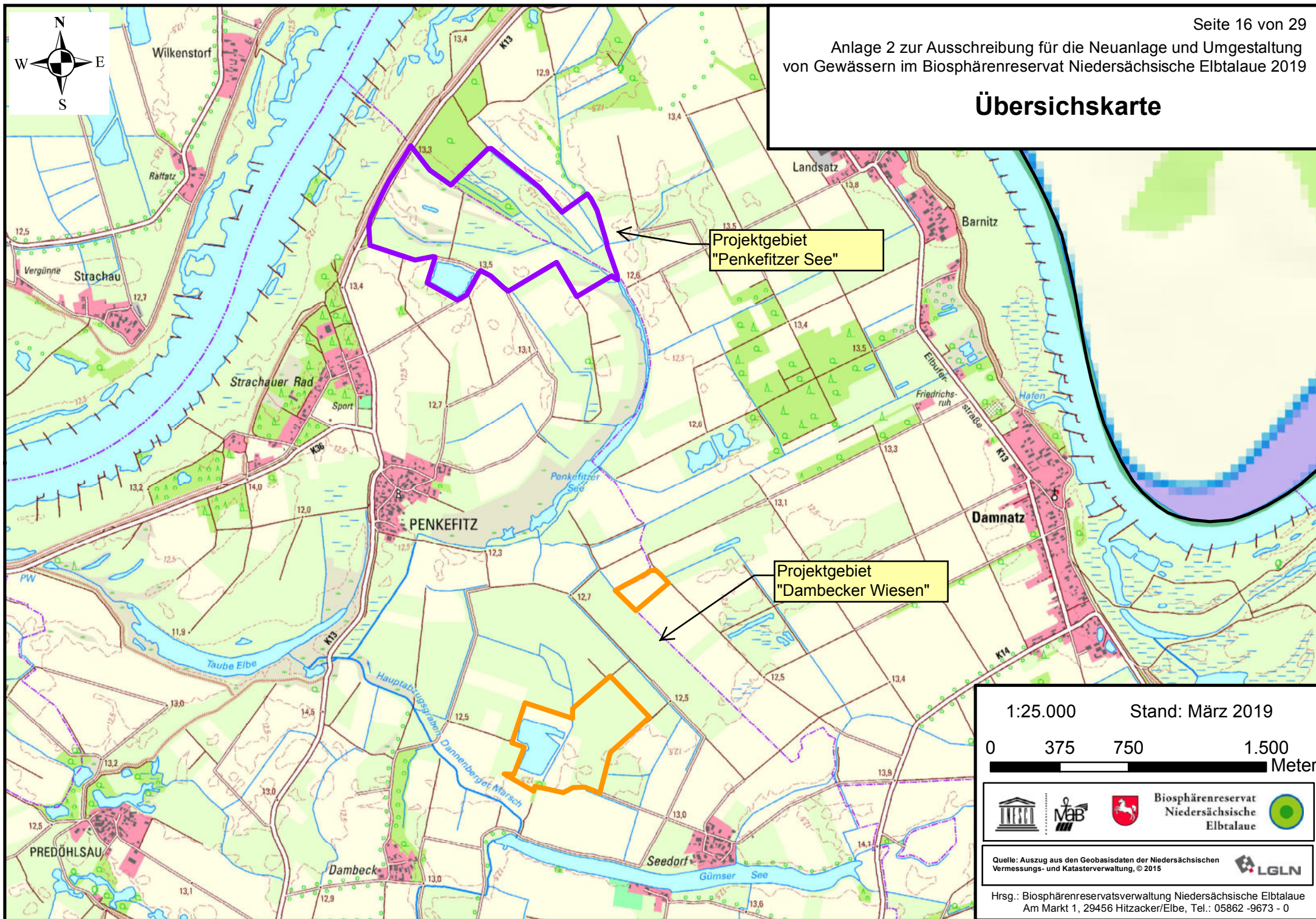
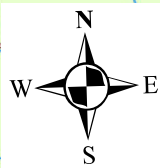


# Übersichtskarte



Projektgebiet  
"Penkefitzer See"

Projektgebiet  
"Dambecker Wiesen"

1:25.000 Stand: März 2019

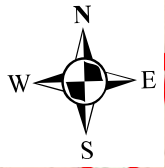


Quelle: Auszug aus den Geobasisdaten der Niedersächsischen Vermessungs- und Katasterverwaltung, © 2015








Hrsg.: Biosphärenreservatsverwaltung Niedersächsische Elbtalau  
Am Markt 1, 29456 Hitzacker/Elbe, Tel.: 05862 -9673 - 0



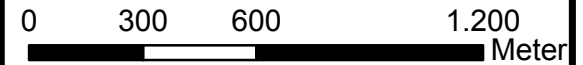
# Übersichtskarte Gebietsteile



## Legende

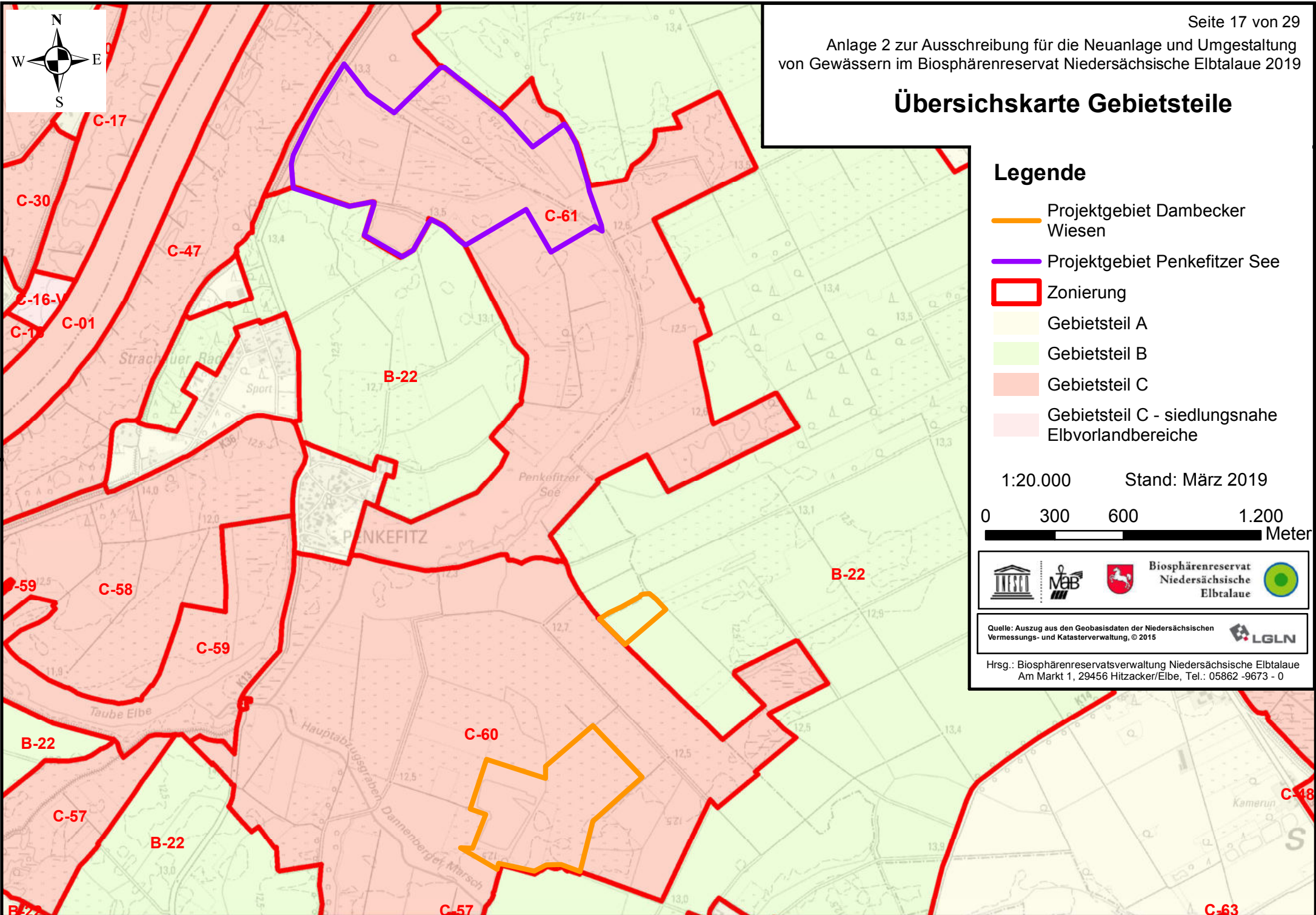
-  Projektgebiet Dambecker Wiesen
-  Projektgebiet Penkefitzer See
-  Zonierung
-  Gebietsteil A
-  Gebietsteil B
-  Gebietsteil C
-  Gebietsteil C - siedlungsnah  
Elbvorlandbereiche

1:20.000      Stand: März 2019



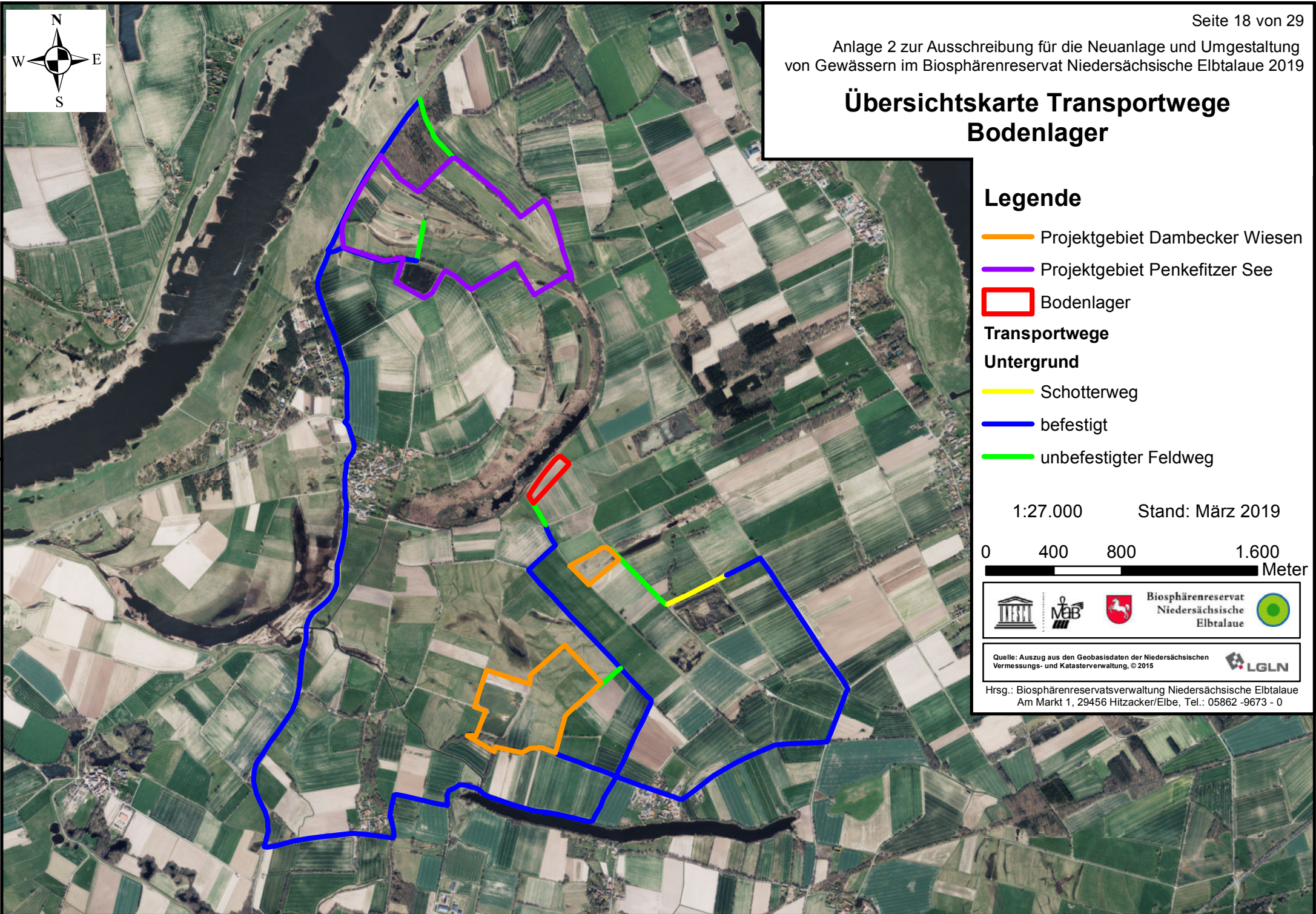
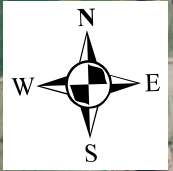
Quelle: Auszug aus den Geobasisdaten der Niedersächsischen Vermessungs- und Katasterverwaltung, © 2015

Hrsg.: Biosphärenreservatsverwaltung Niedersächsische Elbtalau  
Am Markt 1, 29456 Hitzacker/Elbe, Tel.: 05862 -9673 - 0





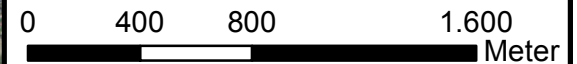
# Übersichtskarte Transportwege Bodenlager



## Legende

-  Projektgebiet Dambecker Wiesen
-  Projektgebiet Penkefitzer See
-  Bodenlager
- Transportwege**
- Untergrund**
-  Schotterweg
-  befestigt
-  unbefestigter Feldweg

1:27.000      Stand: März 2019

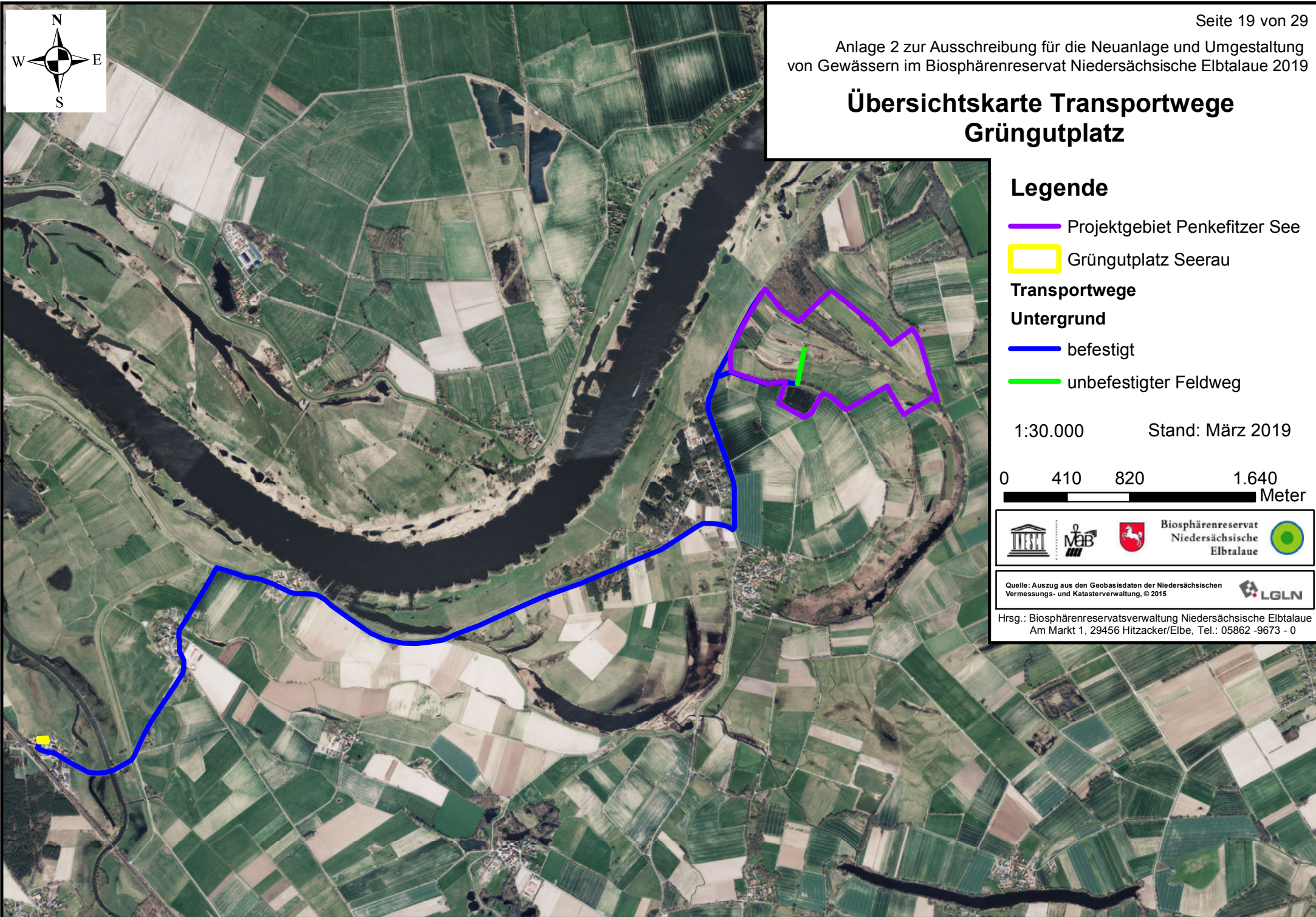


Quelle: Auszug aus den Geobasisdaten der Niedersächsischen Vermessungs- und Katasterverwaltung, © 2015


Hrsg.: Biosphärenreservatsverwaltung Niedersächsische Elbtalaue  
Am Markt 1, 29456 Hitzacker/Elbe, Tel.: 05862 -9673 - 0



# Übersichtskarte Transportwege Grüngutplatz




## Legende

 Projektgebiet Penkefitzer See

 Grüngutplatz Seerau

### Transportwege

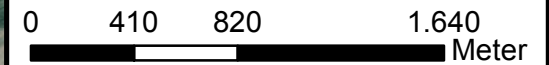
#### Untergrund

 befestigt

 unbefestigter Feldweg

1:30.000

Stand: März 2019



Biosphärenreservat  
Niedersächsische  
Elbtalau



Quelle: Auszug aus den Geobasisdaten der Niedersächsischen Vermessungs- und Katasterverwaltung, © 2015



Hrsg.: Biosphärenreservatsverwaltung Niedersächsische Elbtalau  
Am Markt 1, 29456 Hitzacker/Elbe, Tel.: 05862 -9673 - 0