


## Lagepläne

### 1. Projektgebiet : „Großer und Kleiner See – Nord/West“



### Legende

 Projektgebiet "Großer und Kleiner See - Nord"

 Transportwege

**Gewässerneuanlagen,  
ungefähre Größe in qm**

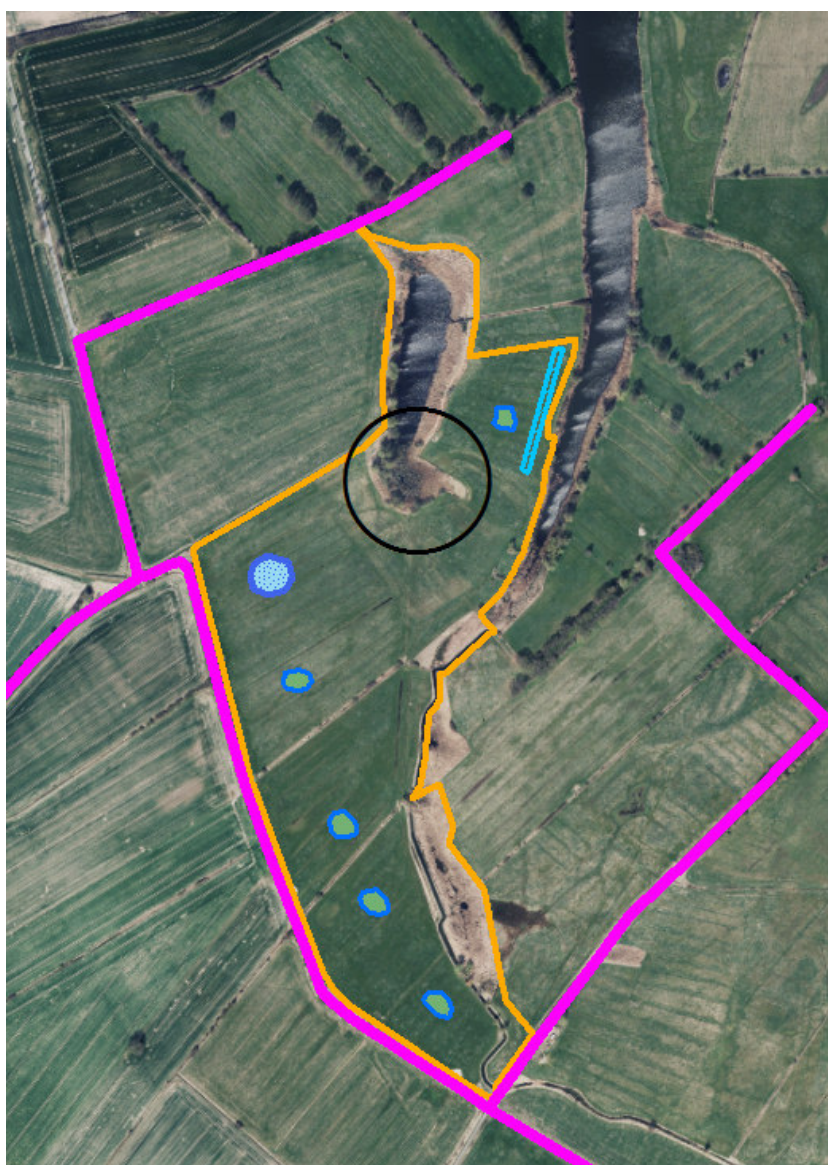
 >2000

 >1000

 500-1000

-nicht maßstabsgetreu-

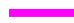
## Anlage 3 zur Ausschreibung AA C1-12 für die Neuanlage und Umgestaltung von Gewässern im Biosphärenreservat Niedersächsische Elbtalaue 2019



-nicht maßstabsgetreu-

## Legende


 Projektgebiet "Großer und Kleiner See - West"

 Transportwege

**Gewässerneuanlagen,  
ungefähre Größe in qm**

 >2000

 500-1000

 Verschluss von Gräben




 Vertiefung von Senken

## 2. Projektgebiet : „Neuhauser Marsch (Stapel)“



-nicht maßstabsgetreu-

### Legende

-  Projektgebiet "Neuhauser Marsch (Stapel)"
-  Neuanlage Gewässer
-  Verschluss von Gräben