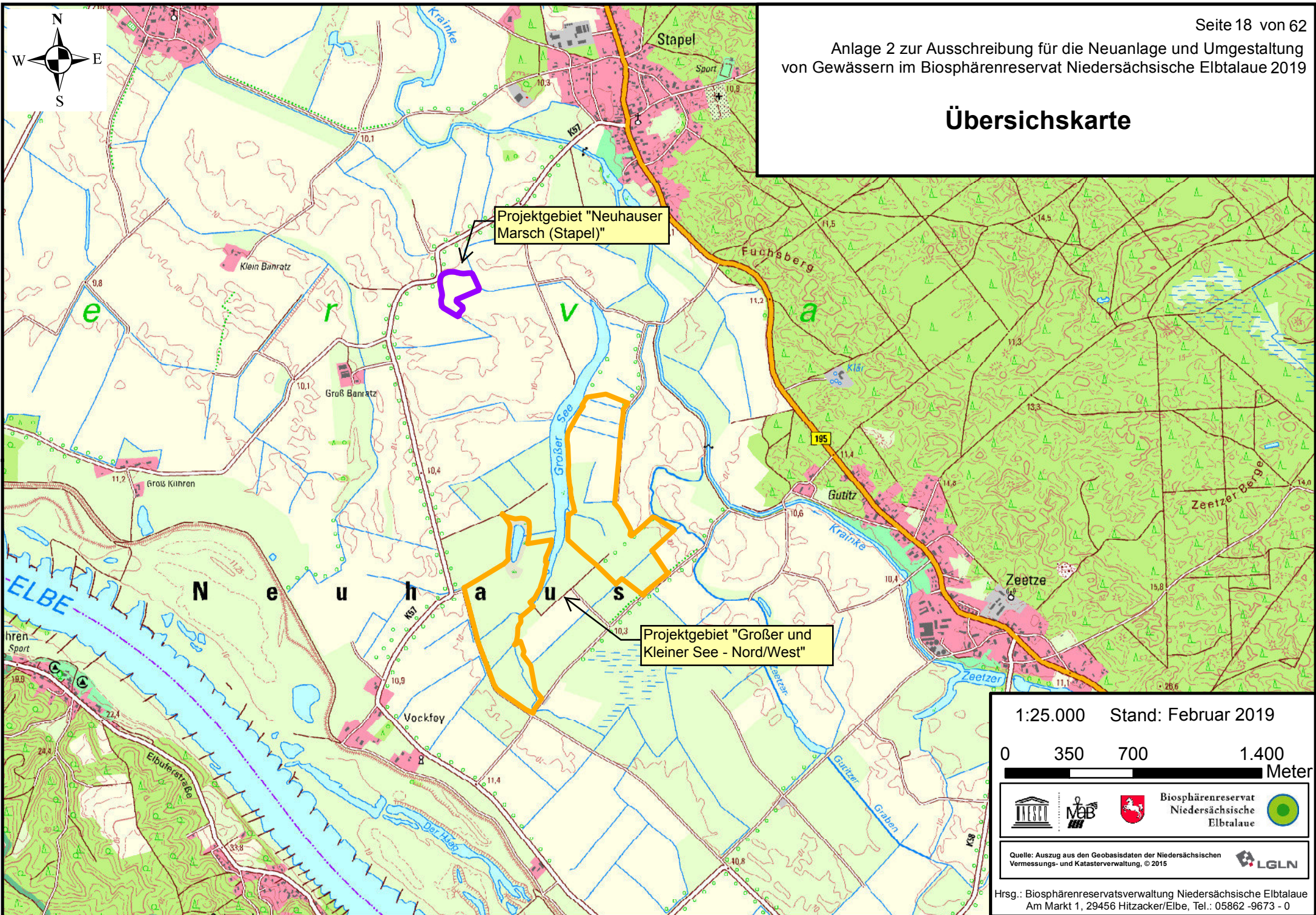


Übersichtskarte



Projektgebiet "Neuhauser Marsch (Stapel)"

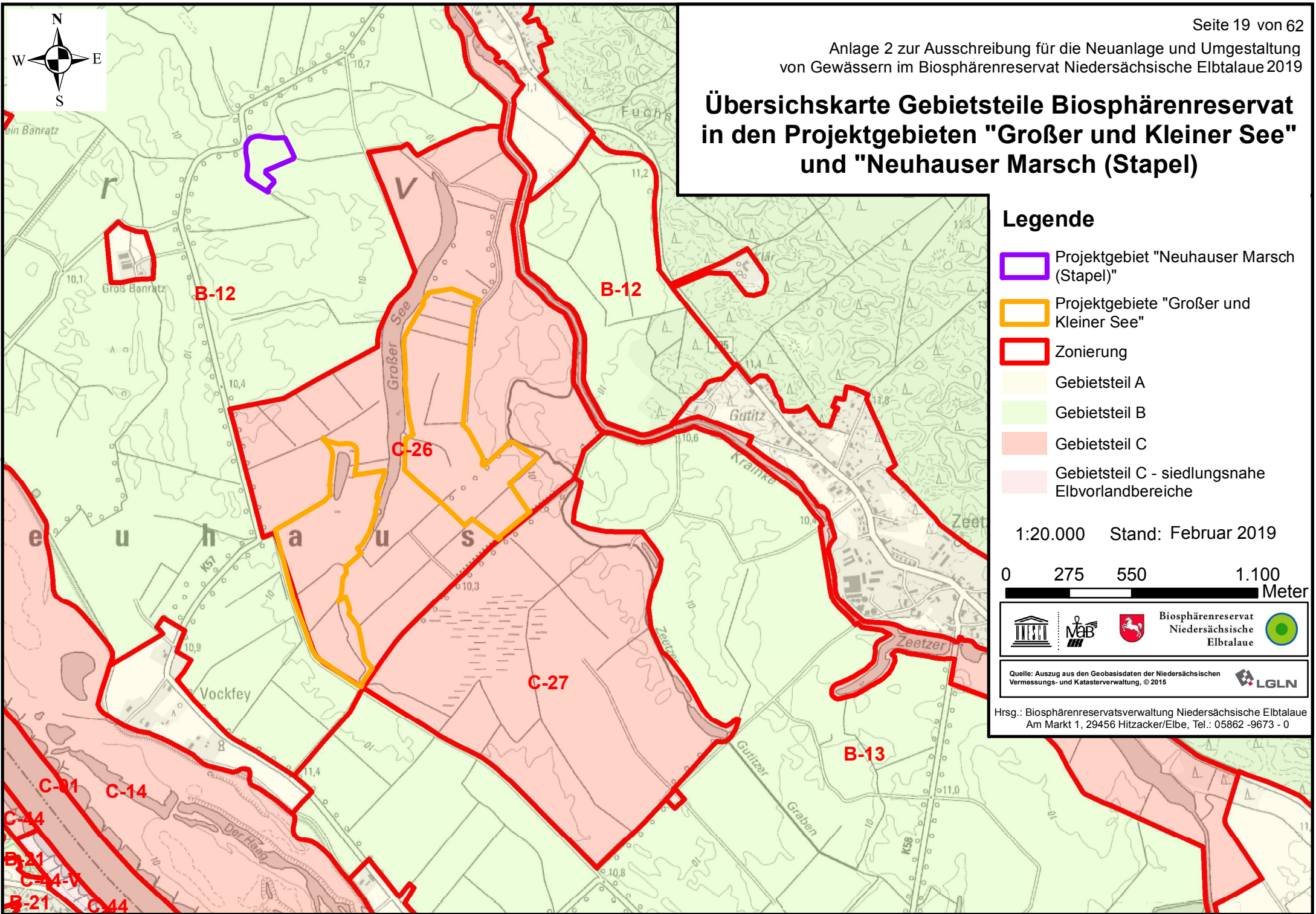
Projektgebiet "Großer und Kleiner See - Nord/West"

1:25.000 Stand: Februar 2019
0 350 700 1.400
Meter

Logos for the following organizations:
- LGL (Landesgeodätisches Landesamt)
- MAB (Man and Biosphere Programme)
- Niedersächsische Elbtalaue
- LGLN (Landesgeodätisches Landesamt Niedersachsen)

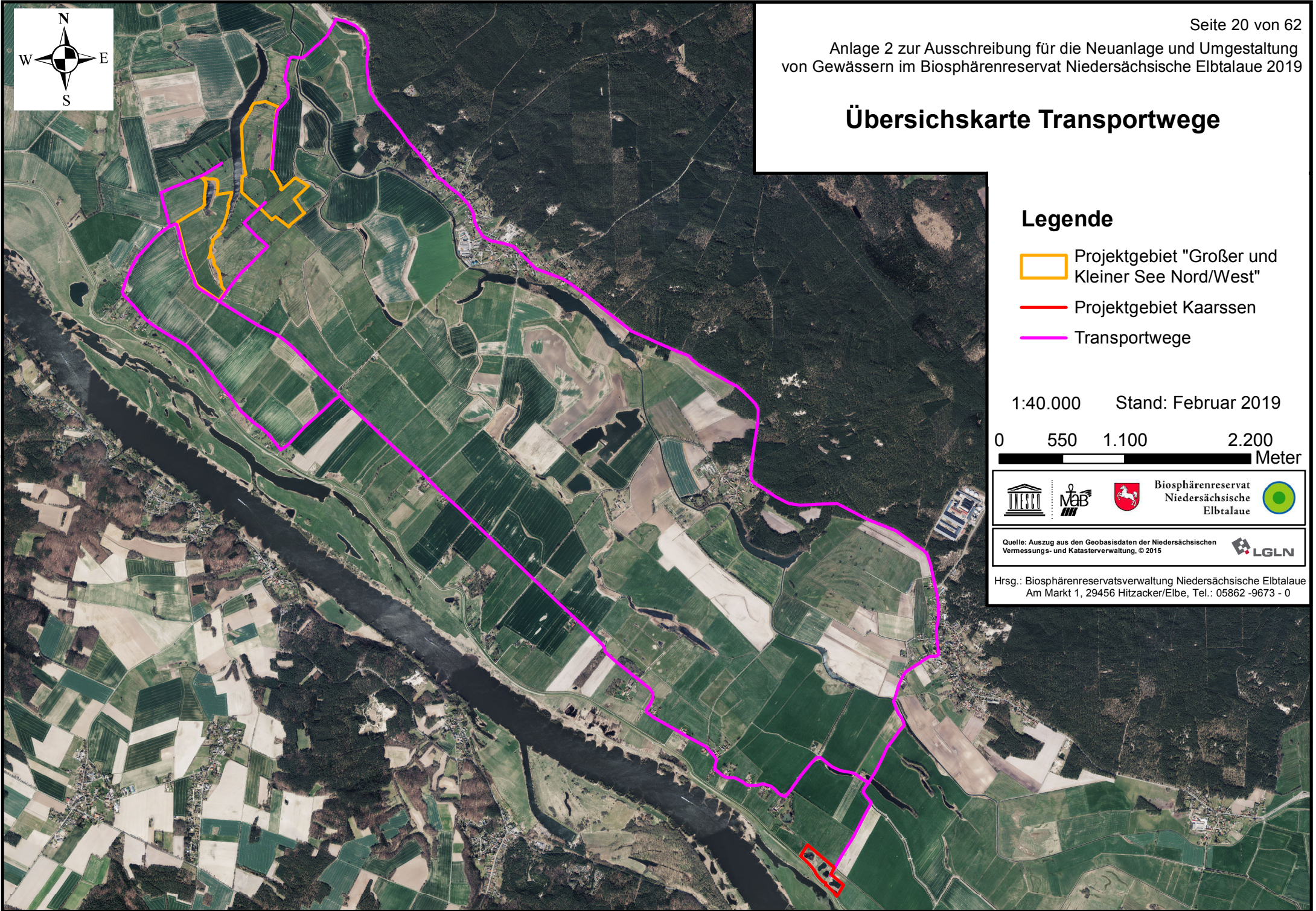
Hrsg.: Biosphärenreservatsverwaltung Niedersächsische Elbtalaue
Am Markt 1, 29456 Hitzacker/Elbe, Tel.: 05862 -9673 - 0

Übersichtskarte Gebietsteile Biosphärenreservat in den Projektgebieten "Großer und Kleiner See" und "Neuhauser Marsch (Stapel)"








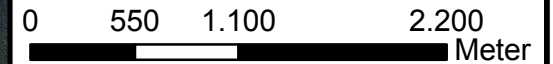
Übersichtskarte Transportwege



Legende

-  Projektgebiet "Großer und Kleiner See Nord/West"
-  Projektgebiet Kaarssen
-  Transportwege

1:40.000 Stand: Februar 2019



Quelle: Auszug aus den Geobasisdaten der Niedersächsischen Vermessungs- und Katasterverwaltung, © 2015 LGLN

Hrsg.: Biosphärenreservatsverwaltung Niedersächsische Elbtalau
Am Markt 1, 29456 Hitzacker/Elbe, Tel.: 05862 -9673 - 0