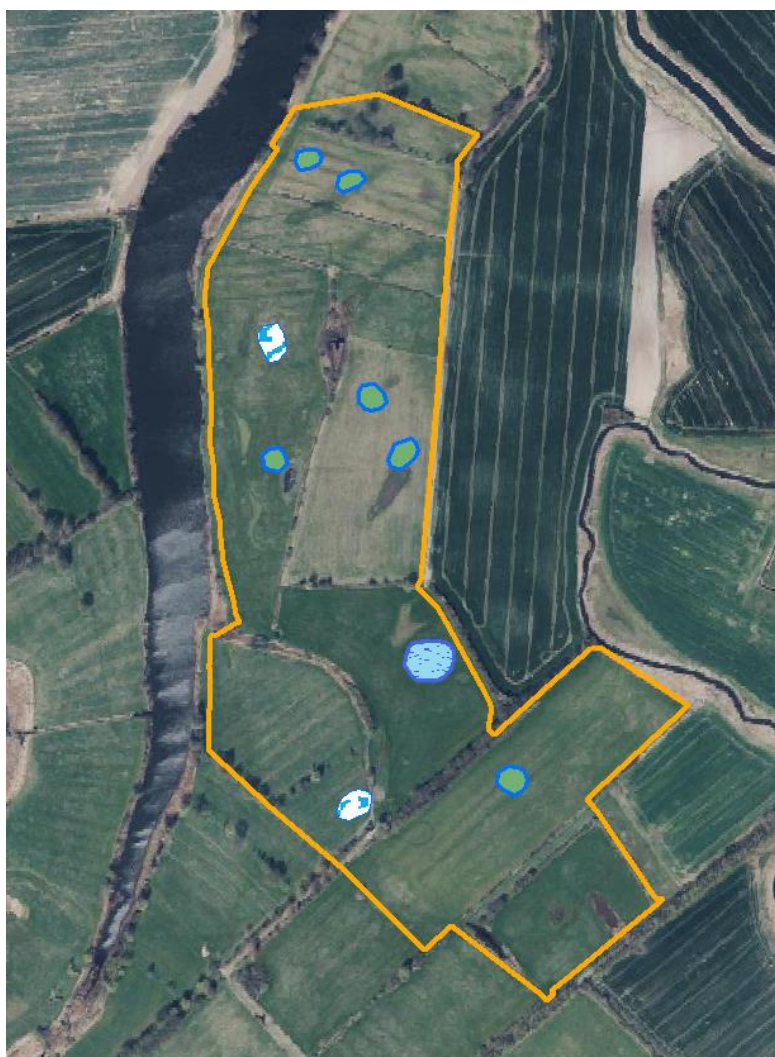



## Lagepläne

### 1. Projektgebiet : „Großer und Kleiner See – Nord“ Los 1



-nicht maßstabsgetreu-

### Legende

 Projektgebiet "Großer und Kleiner See - Nord"

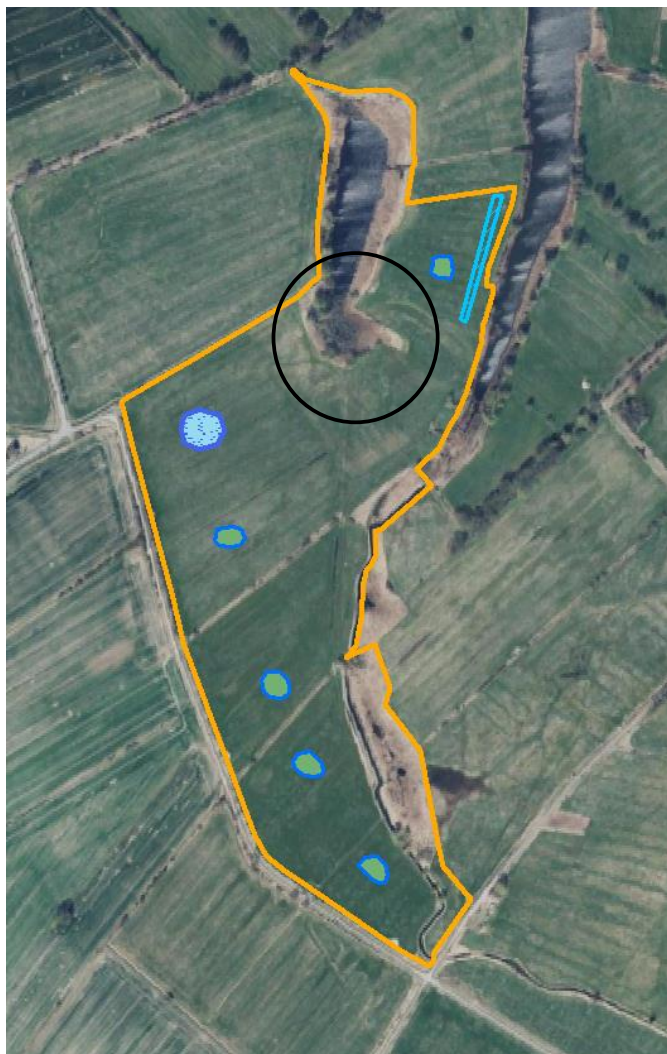
**Gewässerneuanlagen,  
ungefähre Größe in qm**

 >2000

 >1000

 500-1000

## 2. Projektgebiet : „Großer und Kleiner See – West“ Los 1



-nicht maßstabsgetreu-


### Legende

 Projektgebiet "Großer und Kleiner See - West"

**Gewässerneuanlagen,  
ungefähre Größe in qm**

 >2000

 500-1000

 Verschluss von Grüppen

 Vertiefung von Senken






### 3. Projektgebiet : „Neuhauser Marsch (Stapel)“ Los 2



-nicht maßstabsgetreu-

#### Legende

-  Projektgebiet "Neuhauser Marsch (Stapel)"
-  Neuanlage Gewässer
-  Verschluss von Gräben