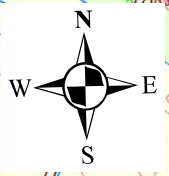
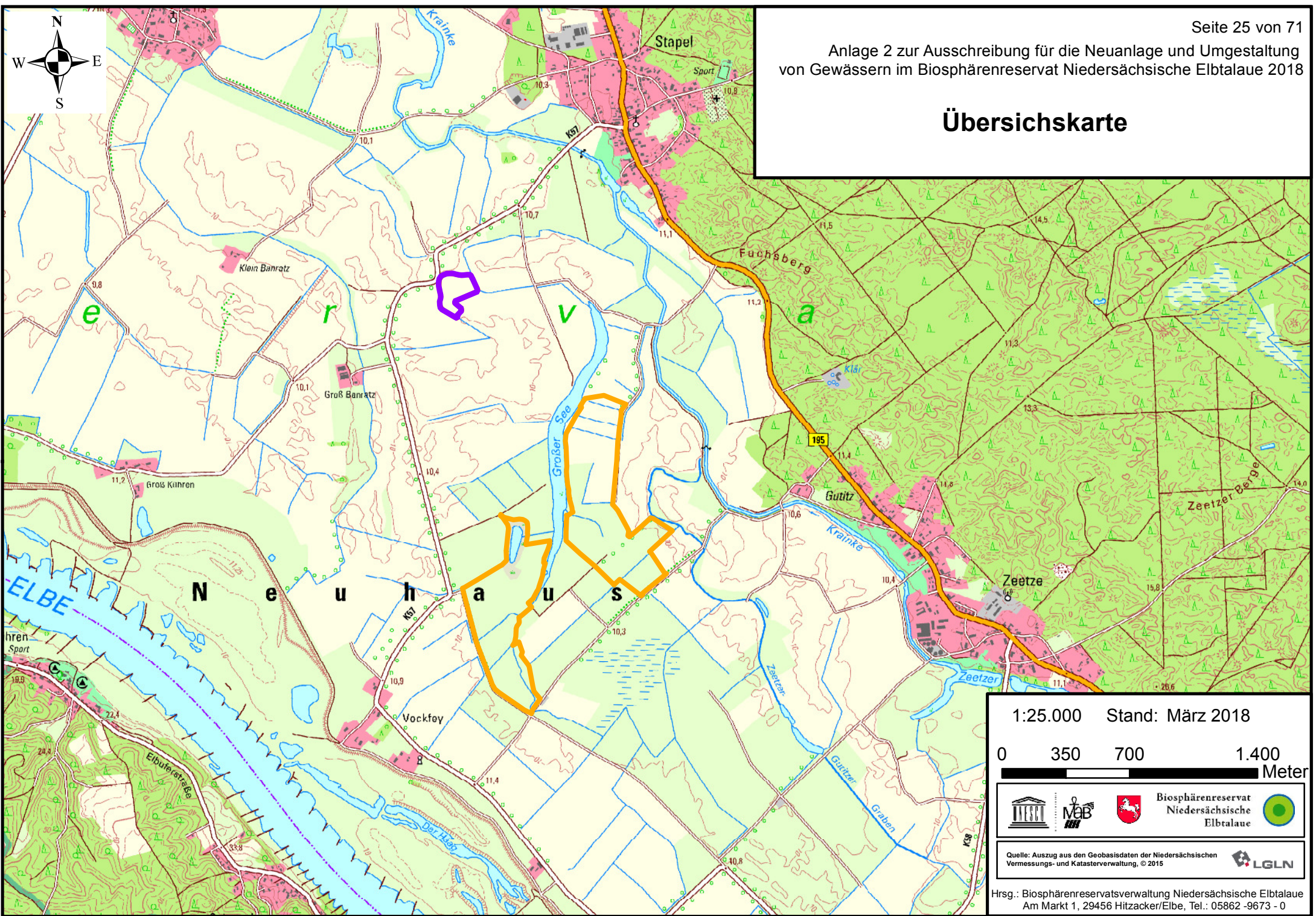


# Übersichtskarte



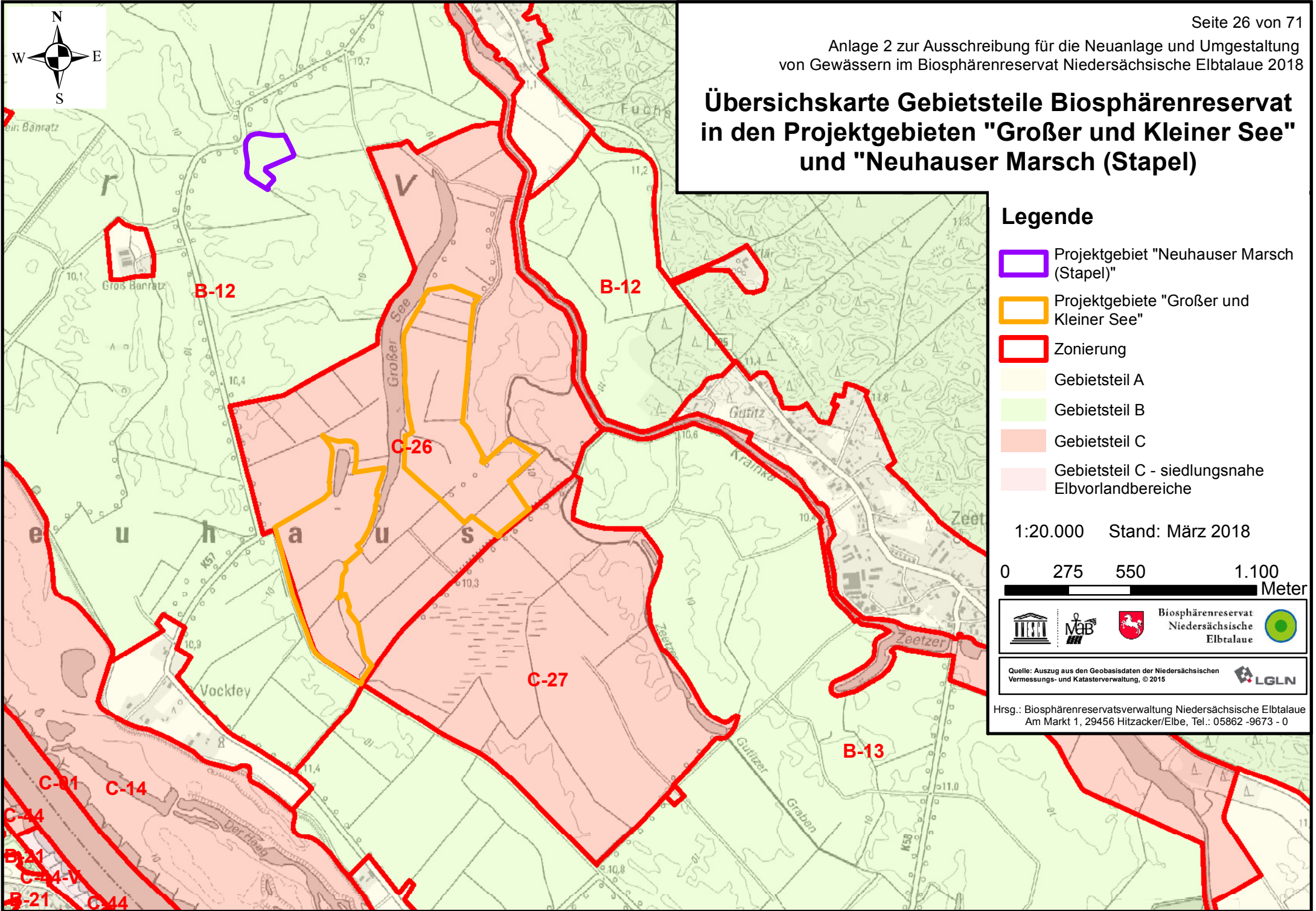
1:25.000 Stand: März 2018

0 350 700 1.400 Meter





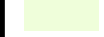

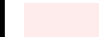


Quelle: Auszug aus den Geobasisdaten der Niedersächsischen Vermessungs- und Katasterverwaltung, © 2015 

# Übersichtskarte Gebietsteile Biosphärenreservat in den Projektgebieten "Großer und Kleiner See" und "Neuhauser Marsch (Stapel)"



## Legende

-  Projektgebiet "Neuhauser Marsch (Stapel)"
-  Projektgebiete "Großer und Kleiner See"
-  Zonierung
-  Gebietsteil A
-  Gebietsteil B
-  Gebietsteil C
-  Gebietsteil C - siedlungsnahel Elbvorlandbereiche

1:20.000 Stand: März 2018

0 275 550 1.100 Meter



Quelle: Auszug aus den Geobasisdaten der Niedersächsischen Vermessungs- und Katasterverwaltung, © 2015

Hrsg.: Biosphärenreservatsverwaltung Niedersächsische Elbtalau  
Am Markt 1, 29456 Hitzacker/Elbe, Tel.: 05862 -9673 - 0