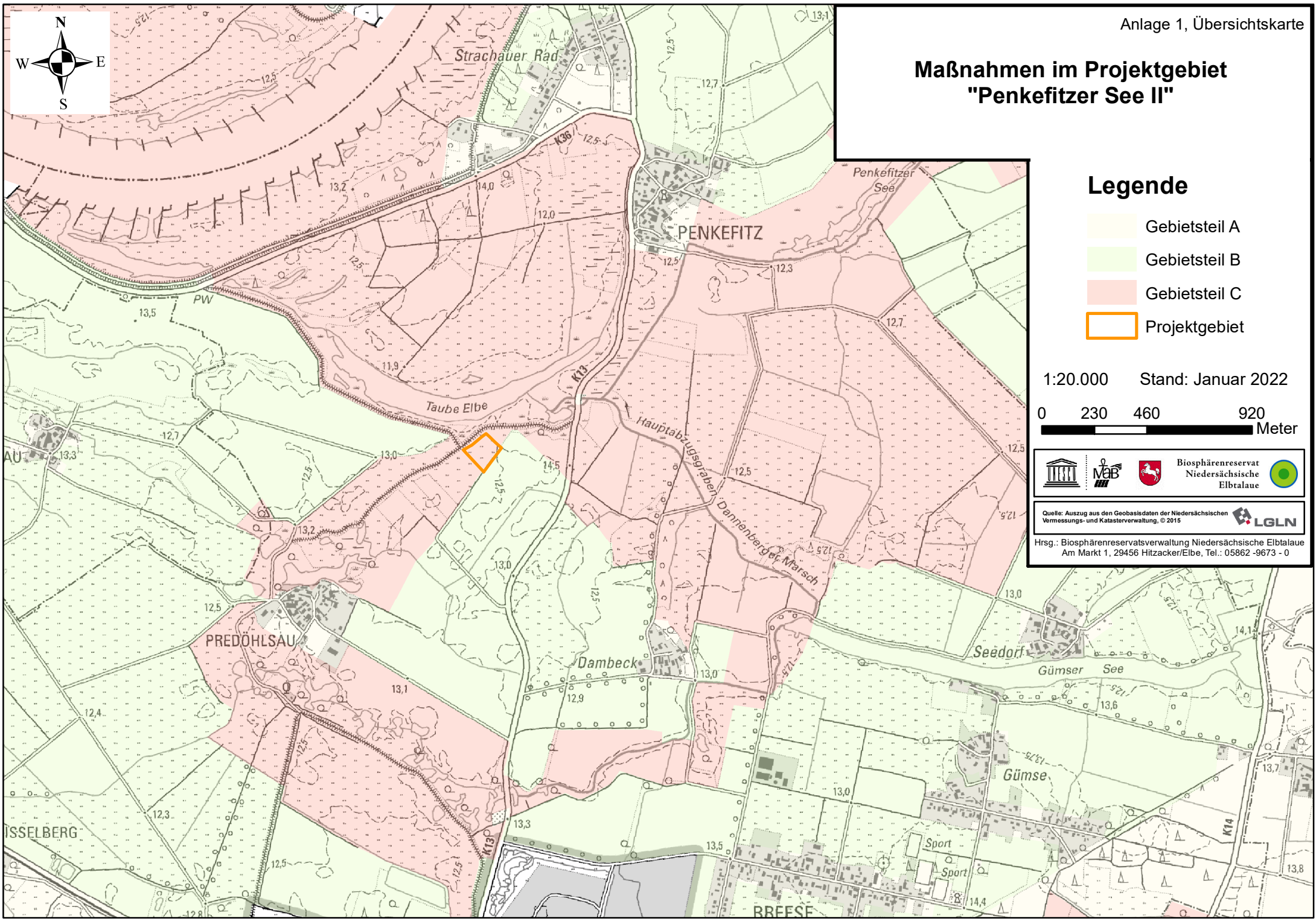
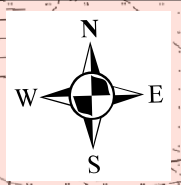


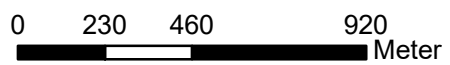
# Maßnahmen im Projektgebiet "Penkefitzer See II"



## Legende

- Gebietssteil A
- Gebietssteil B
- Gebietssteil C
- Projektgebiet

1:20.000 Stand: Januar 2022



Quelle: Auszug aus den Geobasisdaten der Niedersächsischen Vermessungs- und Katasterverwaltung, © 2015

Hrsg.: Biosphärenreservatsverwaltung Niedersächsische Elbtal  
Am Markt 1, 29456 Hitzacker/Elbe, Tel.: 05862 -9673 - 0