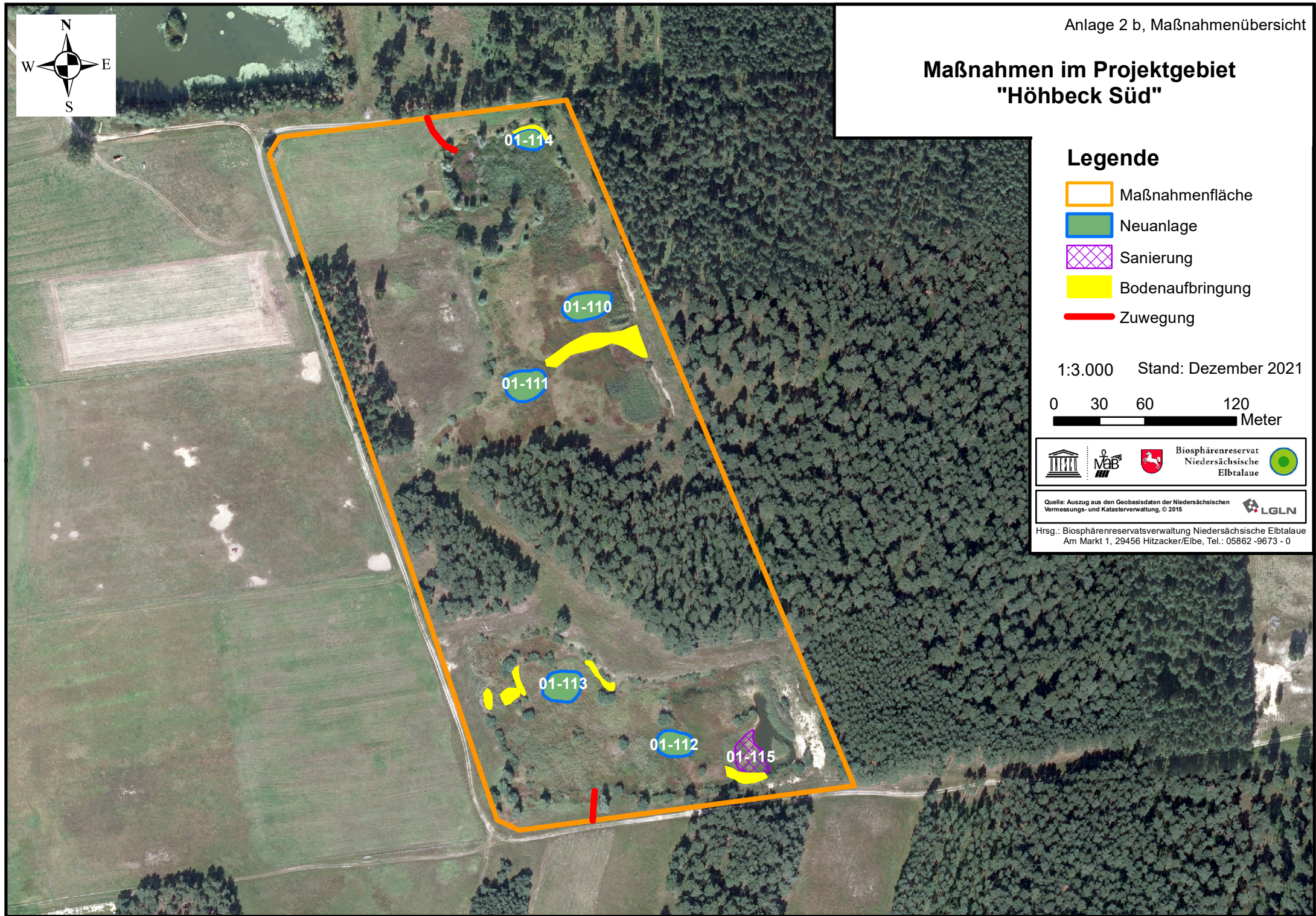


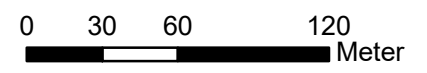
Maßnahmen im Projektgebiet "Höhbeck Süd"



Legende

- Maßnahmenfläche
- Neuanlage
- Sanierung
- Bodenaufbringung
- Zuwegung

1:3.000 Stand: Dezember 2021



Quelle: Auszug aus den Geobasisdaten der Niedersächsischen Vermessungs- und Katasterverwaltung, © 2015



Hrsg.: Biosphärenreservatsverwaltung Niedersächsische Elbtalau
Am Markt 1, 29456 Hitzacker/Elbe, Tel.: 05862 -9673 - 0