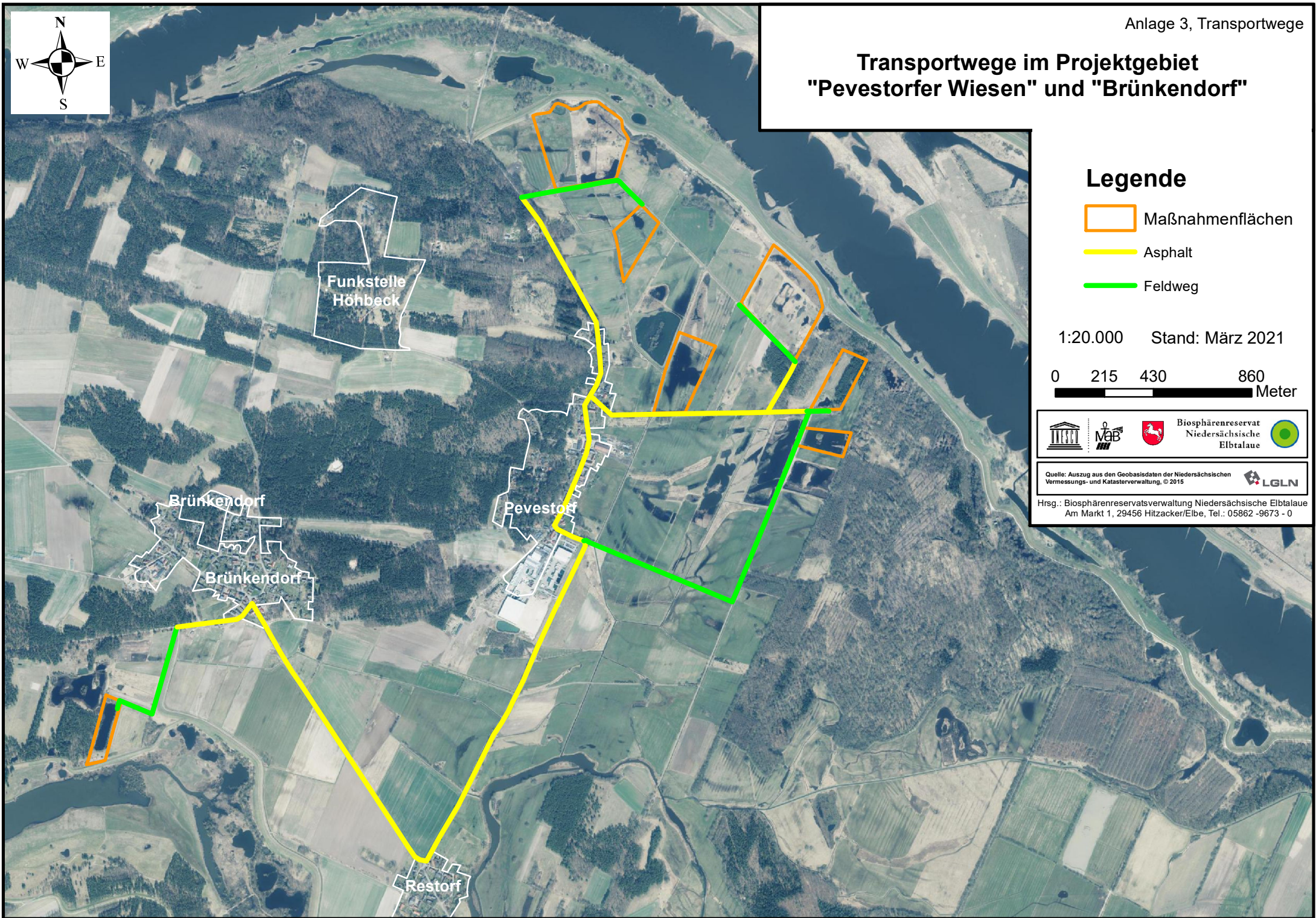
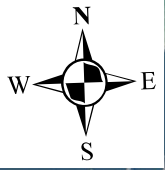


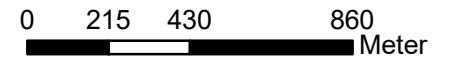
Transportwege im Projektgebiet "Pevestorfer Wiesen" und "Brünkendorf"



Legende

-  Maßnahmenflächen
-  Asphalt
-  Feldweg

1:20.000 Stand: März 2021



Quelle: Auszug aus den Geobasisdaten der Niedersächsischen Vermessungs- und Katasterverwaltung, © 2015

Hrsg.: Biosphärenreservatsverwaltung Niedersächsische Elbtal
Am Markt 1, 29456 Hitzacker/Elbe, Tel.: 05862 -9673 - 0